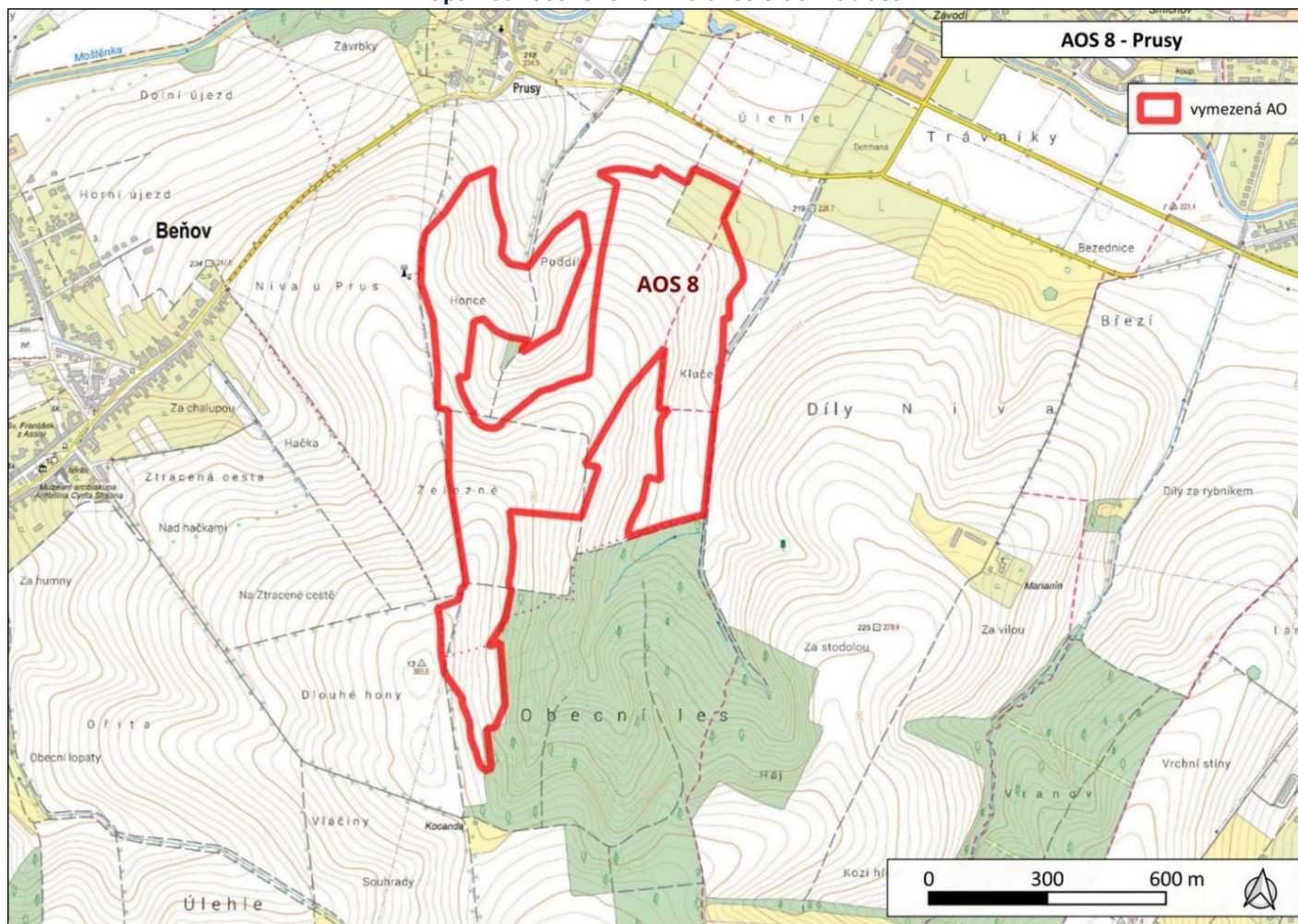
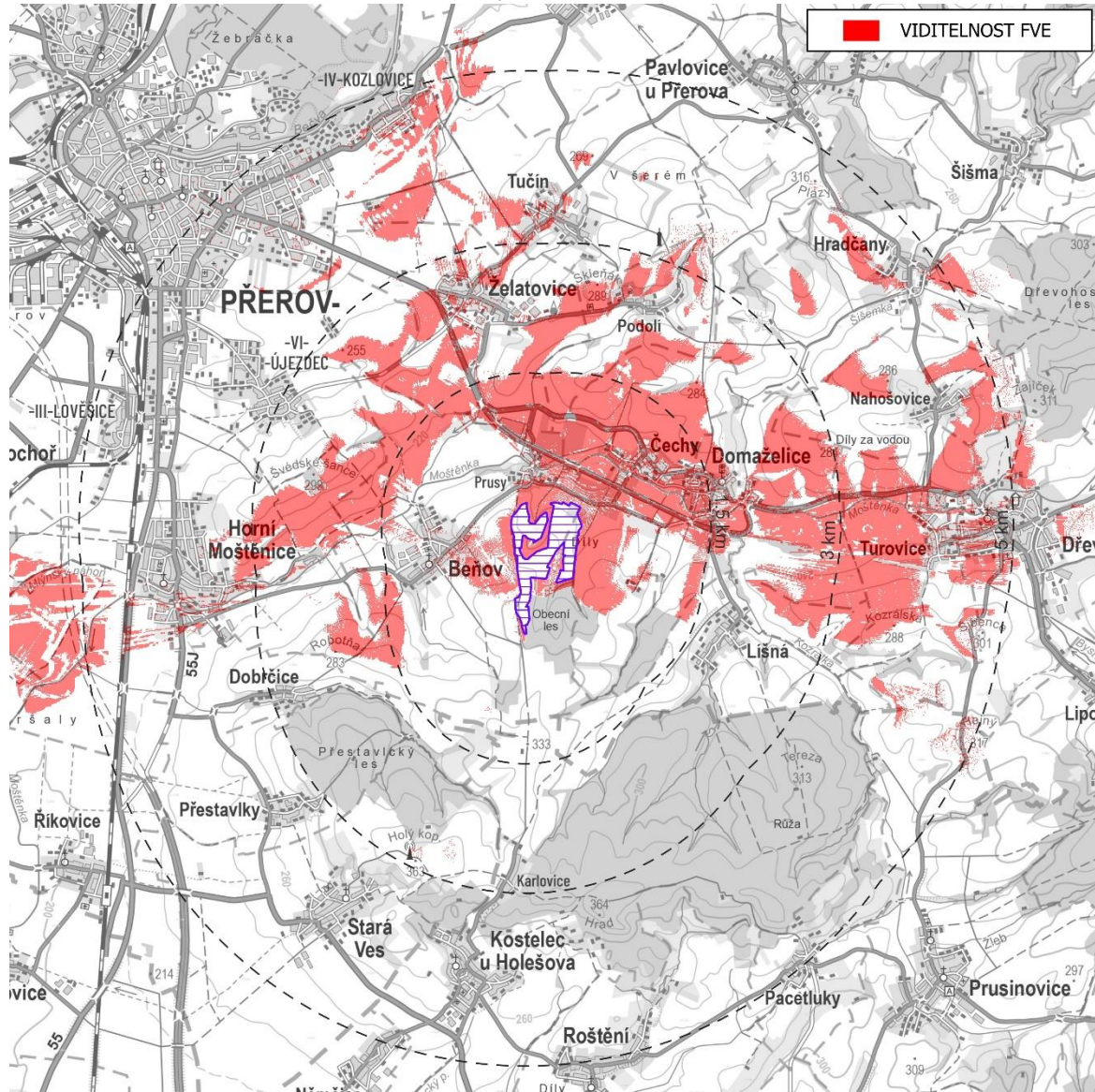


<b>Akcelerační oblast</b>	AOS8 Prusy		
<b>Kraj</b>	Olomoucký kraj		
<b>Dotčené obce</b>	Beňov, Čechy		
<b>Plocha (ha)</b>	53,0	Předpokládaný výkon (MWp)	51,4

**Mapa hodnoceného návrhu akcelerační oblasti**



## Analýza viditelnosti



Potenciální vlivy uplatnění Z2ÚRP na jednotlivé složky životního prostředí				Vliv při uplatnění podmínek a zmírňujících opatření ÚO
<b>Sídla – obyvatelstvo, hluk a veřejné zdraví:</b>	<p>Nejbližší zástavba: Prusy, cca 200 m a více. Hlukové a emisní vlivy v období výstavby zanedbatelné, v období provozu nulové, dosah vlivů elektromagnetického záření k zástavbě nenastane. Nejsou předpokládány vlivy na veřejné zdraví.</p> <p><b>Podmínky a zmírňující opatření ÚO:</b> Bez vlivů, podmínky nestanoveny.</p> <p><b>Opatření SEA:</b> Bez dalšího opatření dle SEA</p>			0
Účinek	Nulový až zanedbatelné	Čas / Trvání	Nulové až zanedbatelné ve všech časových řadách	
<b>Klima a ovzduší:</b>	<p>Vlivy na ovzduší v době výstavby záměru zanedbatelné. Vlivy na klima v době provozu mírně pozitivní z důvodu náhrady části spalovacích zdrojů při výrobě el. energie s doprovodným snížením množství emisí znečišťujících látek a emisí skleníkových plynů.</p> <p><b>Podmínky a zmírňující opatření ÚO:</b> Bez vlivů, podmínky nestanoveny.</p> <p><b>Opatření SEA:</b> Bez dalšího opatření dle SEA</p>			0 až +1
Účinek	Nepřímý mírně pozitivní v době provozu	Čas / Trvání	Krátkodobý 0, Dlouhodobý +1	
<b>Příroda a biologická rozmanitost:</b>	<p>Nejbližším cenným územím ve vztahu k AO je PP a EVL Přestavlký les nacházející se vzdušnou čarou cca 1,8 km JZ od AO. Předmětem ochrany PP jsou přírodě blízké dubohabřiny a extenzivní sečené louky. Vliv na PP lze tedy vyloučit. Z provedeného biologického posouzení pro hodnocenou oblast vyplývá, že:</p> <p>Východní hranici AO tvoří vodní tok s břehovou vegetací s degradovaným přírodním biotopem L2.2 Jasanovo-olšové luhy (typ přírodního stanoviště 91E0* Smíšené jasanovo-olšové lužní lesy temperátní a boreální Evropy), z JV do AO okrajově zasahuje lesní komplex s biotopy L3.2 Polonské dubohabřiny (typ přírodního stanoviště 9170 Dubohabřiny asociace Galio-Carpinetum). Posouzení stanovuje ochranu habitatů, s min. odstupem 20 m, ÚO tuto podmínku stanovuje. Negativní vliv na habitaty lze vyloučit.</p> <p>Ze ZCHD druhů s úzkou vazbou na biotopy a nízkou disperzí (rostliny, bezobratlí, drobní savci) nebyl přímo v AO ani v okolí AO evidován jejich výskyt. Z ptáků byla zaznamenána vlaštovka obecná, lejsek bělokřký, moták pochop, volavka bílá, tuhyk šedý. V území nebyly zaznamenány významnější populace ZCHD, velikost dopadů na ptáky je nízká. Dle posouzení nelze zcela vyloučit výskyt dalších, dosud neevidovaných druhů, které mohou být dotčeny v případě přímého zásahu do jejich stanovišť. ÚO stanovuje podmínku ochrany drobné krajinné zeleně. ÚO stanovuje podmínku přírodě blízkého managementu v péči o travní porosty, opatřením mohou být podpořena např. společenstva hmyzu.</p> <p><b>Podmínky a zmírňující opatření ÚO:</b> Negativním vlivům bylo předcházeno vymezením AO mimo hlavní přírodně cenné lokality. Stanoven odstup 20 m od lesa (výskyt přírodě blízkých lesů, habitatů). Stanovena podmínka ochrany drobné krajinné zeleně zajišťující mj. ochranu potenciálních biotopů a refugií. Stanovena podmínka ochrany hmyzu v osvětlení FVE (doba osvětlení, spektrum). Stanoven přírodě blízký management v péči o travní porosty.</p> <p><b>Opatření SEA:</b> Navržené podmínky a zmírňující opatření jsou v ÚO řešeny s ohledem na charakter záměru v adekvátním rozsahu. V rámci posouzení SEA nejsou navržena další zmírňující opatření.</p>			0/+1
Účinek:	Přímý, bez vlivu až mírně pozitivní (přírodě blízký management travních porostů)	Čas / Trvání	Krátkodobé 0, dlouhodobé +1	

<b>Krajinný ráz:</b>	<p>Z analýzy viditelnosti vyplývá, že záměr bude v okruhu do 5 km (slabá viditelnost) viditelný ze zástavby a okolní krajiny obcí Beňov, Prusy, Čechy, Domaželice, Turovice, Nahošovice, Podolí, Želatovice a Horní Moštěnice. Záměr je v okruhu 5 km výrazně exponovaný v severním směru, naopak viditelnost v tomto okruhu směrem na jih je omezena reliéfem a porosty.</p> <p>Dle ZÚR Olomouckého kraje je AO lokalizována do oblasti A. Haná. Jedná se o typ otevřené kulturní venkovské krajiny s dominantní zemědělskou funkcí (zemědělský a lesozemědělský typ krajiny). Do budoucna v nivách podporovat především typ lesozemědělské a lesní krajiny, a navíc dbát na omezení výstavby pouze na jejich břehy. Osídlení včetně urbanizace rozvíjet především na březích niv (řetězové urbanizační koridory). Z hlediska ochrany krajinného rázu nevyplývají pro oblast fotovoltaiky žádné specifické požadavky.</p> <p>Při umístění záměru lze předpokládat narušení krajinných hodnot území. FVE reprezentuje účelovou stavbu velmi specifické podoby, jež nemá přímou analogii v přírodním prostředí. Z vizuálního hlediska je nejvýznamnějším znakem plocha pokrytá fotovoltaickými panely uplatněná jako plošně horizontální dominanta. Z kratších vzdáleností upoutává pozornost techniků, geometrický charakter stavby, ze středních a větších vzdáleností působí stavba spíše jako homogenní plocha. Významný je i odlesk (efekt zrcadlení) fotovoltaických panelů. S ohledem na charakter předpokládaných záměrů v AO se tomuto působení nelze zcela vyhnout, je možno ho pouze částečně zmírnit, např. výsadbou zeleně.</p> <p>Přítomnost významnějších znaků a hodnot přírodní charakteristiky v okruhu zřetelné viditelnosti (3 km) a slabé viditelnosti je omezena. Za zmínku stojí pouze přírodní památka Přestavlký les, která je však díky terénnímu zlomu mimo přímou viditelnost a nebude ovlivněna. Obdobné platí pro VPZ Stará Ves, která je dále a také za horizontem. Dalšími nemovitými kulturními památkami jsou lokálně významné kostely v Beňově, Čechách a Dřevohosticích, kde je také zámek. Přítomností plošně rozsáhlé FVE budou ovlivněny průhledy na tyto objekty, které dotvářejí siluetu sídel.</p> <p>S ohledem na nižší přítomnost významnějších přírodních a kulturních hodnot a nastavené podmínky je vliv vyhodnocen jako mírný.</p> <p><b>Podmínky a zmírňující opatření ÚO:</b> V rámci ochrany krajinného rázu byly stanoveny podmínky na půdorysnou výměru areálů a výšku objektů určených pro skladování elektřiny a požadavky na využití tlumených, přírodních a neutrálních barev u vedlejších staveb a oplocení. Dále je uvedena podmínka pro vizuální začlenění záměru do prostředí (zejména zeleň, rozčlenění plochy).</p> <p><b>Opatření SEA:</b> Navržené podmínky a zmírňující opatření jsou v ÚO řešeny s ohledem na charakter záměru v adekvátním rozsahu. V rámci posouzení SEA nejsou navržena další zmírňující opatření.</p>	-1
Účinek:	Přímý – mírně negativní	Čas / Trvání: Dlouhodobý mírně negativní
<b>Krajina – ÚSES, migrační prostupnost, zeleň mimo les, prostupnost pro člověka:</b>	<p>V AO se nenachází ÚSES nadregionální či regionální úrovně, do AO v severní části zasahuje vymezený interakční prvek ÚSES. Ochrana ÚSES je v rámci podmínek ÚO zajištěna podmínkou neumisťování záměrů FVE v prvcích ÚSES, vyjma nezbytných křížení liniové dopravní a technické infrastruktury s biokoridory.</p> <p>AO se nenachází ani nezasahuje do biotopu vybraných zvláště chráněných druhů velkých savců, nejbližší vymezené území se nachází více než 10 km vzdušnou čarou od AO, vliv na migraci velkých ZCHD savců lze vyloučit. ÚO stanovuje parametry oplocení za účelem zajištění migrační prostupnosti území pro drobné a středně velké živočichy.</p> <p>Na území AO se nenachází žádná drobná krajinná zeleň, která by mohla být ovlivněna výstavbou VTE. Vliv na mimo lesní zeleň lze vyloučit.</p>	0

	<p>V ÚO se nacházejí účelové komunikace. ÚO stanovuje ochranu stávajících účelových komunikací, příp. je nutné zajištění adekvátní náhrady. Vliv na stávající prostupnost krajiny lze vyloučit.</p> <p><b>Podmínky a zmírňující opatření ÚO:</b> Stanovuje ochranu ÚSES a chrání drobnou liniovou zeleň v AO, vyjma nezbytných křížení liniové dopravní a technické infrastruktury. Stanovuje ochranu prostupnosti území drobné a středně velké živočichy. Stanovuje ochranu stávající účelové komunikace včetně adekvátní náhrady za příp. narušení.</p> <p><b>Opatření SEA:</b> Navržené podmínky a zmírňující opatření jsou v ÚO řešeny s ohledem na charakter záměru v adekvátním rozsahu. V rámci posouzení SEA nejsou navržena další zmírňující opatření.</p>			
Účinek	Nulový	Čas / Trvání	Nulový vliv ve všech časových řadách	
<b>Zemědělský půdní fond:</b>	<p>Vymezeno mimo ZPF v I. a II. třídě ochrany. Zábory jsou převážně ve III. a zčásti IV. třídě ochrany. V případě FVE a doprovodných staveb (komunikací apod.) v AO se předpokládá zábor dočasný, u rozvoden, úložišť el. energie zábor trvalý. Uplatnění AO dočasně ovlivní ekologické funkce půdy. S ohledem na skutečnost, že zábor ZPF je dočasného charakteru a nedojde při něm k plošnému poškození půdního horizontu, je vliv považován za mírně negativní. U trvalého záboru se jedná o plošně i významově zanedbatelné výměry.</p> <p><b>Podmínky a zmírňující opatření ÚO:</b> Stanovena podmínka pro zachování funkčnosti stávajících meliorací. Stanoveny podmínky pro zajištění zemědělského hospodaření a funkčnosti protierozních opatření.</p> <p><b>Opatření SEA:</b> Navržené podmínky a zmírňující opatření ÚO řešeny dostatečně, bez dalšího návrhu dle SEA</p>			-1
Účinek	Přímý mírně negativní	Čas / Trvání	Dlouhodobý mírně negativní	
<b>PUPFL:</b>	<p>Plocha vymezena mimo lesní pozemky, bez vlivů.</p> <p><b>Podmínky a zmírňující opatření ÚO:</b> Bez vlivů, podmínky nestanoveny.</p> <p><b>Opatření SEA:</b> Bez dalšího návrhu dle SEA</p>			0
Účinek	Nulový	Čas / Trvání	Nulový vliv ve všech časových řadách	
<b>Povrchové a podzemní vody:</b>	<p>AO je vymezena mimo záplavová území a mimo plochy povrchových vod a nevede ke zhoršení odtokových poměrů v území. Nenacházejí se zde ochranná pásma vodních zdrojů. Odpadní vody nevznikají, spotřeba vody je nulová. Dešťové vody budou i nadále zasakovat do terénu v ploše pro FVE a souvisejícího zařízení. Vlivy na povrchové a podzemní vody vlivem havárie jsou nepravděpodobné, mohly by nastat pouze lokálně v místě rozvoden a transformoven a jejich dosah k podzemním nebo povrchovým vodám je nepravděpodobný. Vlivy na podzemní vody se předpokládají nulové.</p> <p><b>Podmínky a zmírňující opatření ÚO:</b> Bez vlivů, podmínky nestanoveny.</p> <p><b>Opatření SEA:</b> Bez dalšího návrhu dle SEA</p>			0
Účinek	Nulový	Čas / Trvání	Nulový vliv ve všech časových řadách	
<b>Horninové prostředí:</b>	<p>FVE jsou zakládány při povrchu, bez zásahu do nižších vrstev podloží, a také založení doprovodných staveb je mělké. Z hlediska vlivu na horninové prostředí je proto tento vliv hodnocen jako zanedbatelný. AO je vymezena mimo ložiska nerostných surovin, mimo svahové deformace a poddolovaná území. Vliv na tyto jevy je hodnocen jako nulový.</p> <p><b>Podmínky a zmírňující opatření ÚO:</b> Bez vlivů, podmínky nestanoveny.</p> <p><b>Opatření SEA:</b> Bez dalšího návrhu dle SEA</p>			0
Účinek	Nulový	Čas / Trvání	Nulový vliv ve všech časových řadách	

Hmotné statky:	FVE budou dle ÚO umísťovány mimo kontakt s obytnou zástavbou, potenciální dosah vlivů vibrací, elektromagnetického záření nebo havárií na hmotné statky se nepředpokládá. Vliv je s ohledem na vzdálenost více než 200 m hodnocen jako nulový v době výstavby i v době existence a provozu FVE. <b>Podmínky a zmírňující opatření ÚO:</b> Bez vlivů, podmínky nestanoveny. <b>Opatření SEA:</b> Bez dalšího návrhu dle SEA			0
Účinek	Nulový	Čas / Trvání	Nulový vliv ve všech časových řadách	
Kulturní a historické hodnoty:	Za hlavní kulturní hodnoty v území v okolí záměru lze považovat VPZ Stará Ves, která je ve střední vzdálenosti a také za horizontem. Dalšími nemovitými kulturními památkami jsou lokálně významné kostely v Beňově, Čechách a Dřevohosticích, kde je také zámek. Přítomností plošně rozsáhlé FVE budou ovlivněny průhledy na tyto objekty, které dotvářejí siluetu sídel. Jiné významné kulturní hodnoty se zde nenacházejí, v zástavbě a krajině jsou jen drobné sakrální památky. <b>Podmínky a zmírňující opatření ÚO:</b> Stanovena podmínka ochrany nemovitých kulturních památek. Dále požadavek na vizuální začlenění záměrů do prostředí. <b>Opatření SEA:</b> Potenciální vlivy pouze nepřímé kvůli potenciálního ovlivnění vizuálního působení objektů v krajině. Navržené podmínky a zmírňující opatření ÚO řešeny dostatečně, bez dalšího návrhu dle SEA.			-1
Účinek	Přímý mírně negativní	Čas / Trvání	Dlouhodobý mírně negativní	
Kumulativní a synergické vlivy				
Přehled relevantních záměrů v území s potenciální kumulací/syergií:	PÚR/ZÚR:	V zájmovém území a nejbližším okolí nejsou plánovány žádné záměry dle PÚR a ZÚR.		
	Další:	V navržené AO a v okolí do 3 km od ní se nenacházejí stávající stavby nebo záměry vyvolávající kumulaci či synergii vlivů na krajinný ráz.		
Hodnotící komentář k potenciálním vlivům:	Bez kumulativních a synergických vlivů. <b>Podmínky a zmírňující opatření ÚO:</b> Bez vlivů, podmínky nestanoveny. <b>Opatření SEA:</b> Podmínky stanovená v rámci územního opatření jsou stanoveny dostatečně, respektive adekvátně k možnostem opatření pro tento typ staveb. Nejsou proto navrhována další opatření.			0
Účinek	Přímý mírně negativní	Čas / Trvání	Dlouhodobý mírně negativní	
Potenciální vlivy přesahující státní hranice:	AO je navržena ve vzdálenosti cca 45 km od hranice se Slovenskem. Bez negativních a významných pozitivních přeshraničních vlivů. Zanedbatelný až mírně pozitivní vliv k ochraně klimatu uplatnění AO se uplatní v globálním měřítku, tedy i z hlediska přeshraničního působení. Bez vlivů na další složky ŽP. <b>Podmínky a zmírňující opatření ÚO:</b> Bez negativních přeshraničních vlivů, podmínky nestanoveny. <b>Opatření SEA:</b> Bez dalšího návrhu dle SEA			0 až +1
Zhodnocení dostatečnosti podmínek a zmírňujících opatření stanovených v návrhu územního opatření (ÚO)				
Z výše uvedeného hodnocení vyplývá, že podmínky a zmírňující opatření stanovená v rámci územního opatření pro ochranu jednotlivých složek životního prostředí jsou stanoveny dostatečně, respektive adekvátně k možnostem opatření pro tento typ staveb. V rámci SEA hodnocení proto nejsou navrhována další opatření pro prevenci, zmírnění nebo minimalizaci negativních vlivů na životní prostředí a veřejné zdraví. X – Bez dalších doporučení dle SEA				

### Závěry a doporučení

Za hlavní mírně negativní vliv uplatnění AO lze považovat ovlivnění krajinného rázu blízkého okolního území, především z důvodu vizuálního ovlivnění nemovitých kulturních památek a přírodních znaků a charakteristik krajiny. Fotovoltaické elektrárny jsou plošnou dominantou, která bude s ohledem na jejich malou výšku vizuálně patrná v relativně menším okruhu (okruh zřetelné viditelnosti je do 3 km). Plošně rozsáhlé záměry FVE negativně ovlivní krajinné scenérie a charakteristiky krajiny v území. Toto je zmírňováno lokalizací plochy podmínkami směřujícími k ochraně krajinného rázu. Kumulativní a synergický vliv s jinými záměry nebyl zjištěn. Mírné negativní vlivy na zemědělský půdní fond a kulturní a historické hodnoty v území. Nebyly detekovány přeshraniční negativní a významné pozitivní vlivy.

Nebyl identifikován významně negativní vliv na jednotlivé složky životního prostředí. Navržená akcelerační oblast včetně územního opatření je akceptovatelná.

Monitoring vlivů – návrh ukazatelů:	Ukazatel	Jednotka	Poznámka, četnost sledování, kdo sleduje, vztah ke složkám ŽP
	Skutečný instalovaný výkon OZE v AO	MW	Celkový instalovaný výkon všech FVE v AO, četnost: v souladu se zprávou o uplatňování ÚRP, sleduje MPO, vztah: klima, zdroj: ÚAP ČR a jednotlivých krajů, data MPO
	Skutečná plocha FVE v AO	ha	Skutečná plocha všech FVE v AO, četnost: v souladu se zprávou o uplatňování ÚRP, sleduje MPO, vztah: k ochraně KR a ZPF, zdroj: ÚAP ČR a jednotlivých krajů, data MPO
	Zábory ZPF způsobených záměry a navazující infrastrukturou	m <sup>2</sup>	Skutečné zábory ZPF (ha), četnost: v souladu se zprávou o uplatňování ÚRP, sleduje MPO, vztah: k ochraně ZPF, zdroj: ÚAP ČR a jednotlivých krajů
	Změna koeficientu ekologické stability v dotčených obcích.	Číselná hodnota	Změna KES, četnost: v souladu se zprávou o uplatňování ÚRP, sleduje MPO, vztah: k ochraně krajinného rázu, zdroj: ÚAP ČR a jednotlivých krajů
	Krajinný ráz, kulturní a historické hodnoty – monitoring pro předpokládané vizuální ovlivnění nelze stanovit.		